

ECOZOOM

Le Baromètre
de l'activité des TPE-PME

PROGRAMME DE LA SOIRÉE





Freddy NICOLAS

Président du Conseil Régional Occitanie



Pascal CASTANET

1^{er} Vice-Président

Nous sommes très heureux de vous accueillir dans ce domaine magnifique des Grands Chais.

Pour cette première soirée économique **ECOZOOM** proposée par l'Ordre des Experts-Comptables de la région Occitanie, nous débiterons par une présentation de l'évolution de l'activité des entreprises à partir de la base de données Statexpert qui exploite les télédéclarations sociales et fiscales réalisées par les experts-comptables pour le compte de leurs clients.

Les informations contenues dans ce baromètre dénommé **IMAGE PME** sont exclusives.

Nous vous signalons à cet effet que nous disposons d'un site dédié à ce baromètre : www.ecozoom.fr

Nous vous proposerons ensuite un échange avec des chefs d'entreprise qui nous parleront des dynamiques observées dans leur secteur d'activité.

En point d'orgue, nous bénéficierons d'une exceptionnelle co-intervention de **Pierre SABATIER**, économiste prospectiviste et **Laura LANGE**, Philosophe.

Pour prendre de la hauteur et du recul sur les bouleversements de notre société, nous leur avons demandé de vous exposer les priorités du monde d'après COVID qu'ils identifient.

Cette soirée se terminera par un cocktail convivial au cours duquel nous pourrons échanger.

Un grand merci aux trois élus du Conseil de l'Ordre qui se sont plus particulièrement investis pour la réussite de cette soirée : **Loic DUFFAULT**, **Marina JEAN** et **Nathalie REGNIER-BRUNET**.

Nous espérons que vous passerez une agréable soirée.

LES EXPERTS-COMPTABLES PLUS QUE JAMAIS AU CŒUR DE L'ÉCONOMIE !

> NOS GRANDS TÉMOINS



Laura LANGE

Philosophe

Elle est docteure en philosophie pratique, philosophe en organisation. Elle remporte le prix « innovation » du jeune entrepreneur de l'année 2013 à Lyon pour sa première création d'entreprise « Counseling Philosophie ».



Pierre SABATIER

Économiste prospectiviste

Il est économiste nouvelle génération, auvergnat, ingénieur agronome de formation, entrepreneur, entraîneur d'une équipe de rugby, habitant à la fois à Paris et en milieu rural.

Un duo complémentaire !

La plus-value de ce duo est leur complémentarité, tant par leurs personnalités que leurs expertises et la tonalité de leur discours. Ils apportent un regard neuf sur les problématiques du travail, de l'entreprise et de notre société. A la fois une prise de hauteur générale et une connaissance du métier d'experts-comptables et de commissaires aux comptes. Ils sont passionnés, dynamiques, énergiques, optimistes, positifs et très expérimentés malgré leur jeunes âges. Ils aiment partager leurs réflexions et échanger avec les participants.

« Une femme, un homme. Laura donne du sens aux mots, Pierre aux chiffres. Elle est philosophe, il est économiste. Elle a 34 ans, il en a 39. Elle est lyonnaise, de la ville ; il est auvergnat, d'un village rural. Ils sont tous les deux de cette nouvelle génération qui pense et accélère les changements de notre époque ».

> ET AVEC :



Animation

Loïc DUFFAULT

Expert-comptable, élu de l'Ordre
Président de la Commission Entreprises-Marchés

> L'intervention de...



Marina JEAN

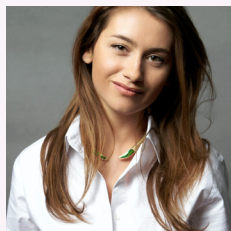
Expert-comptable, élue de l'Ordre



Nathalie RENIER-BRUNET

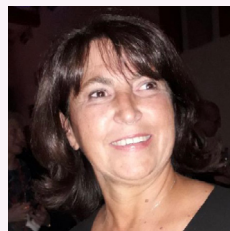
Expert-comptable, élue de l'Ordre

> ...et les témoignages de



Elsa DELFIEU & Sophie DELFIEU

Co-dirigeantes de 3 campings
(Mas des lavandes, le Domaine Sainte Véziane
et l'Air Marin).



Agnes TIMBRE

Directrice Générale SAS Celso
Présidente de la Chambre de
Commerce et d'Industrie du
Tarn-et-Garonne.

> PARTENAIRES



**AG2R
LA MONDIALE**

La protection sociale et patrimoniale de vos clients, une affaire de partenaire.

Le groupe AG2R La Mondiale met à disposition des experts-comptables son savoir et savoir-faire en matière de protection sociale et patrimoniale, pour détecter les besoins de vos clients et traiter toutes les problématiques d'accompagnement des entreprises et de leurs salariés.

Nos conseillers vous apportent un conseil personnalisé en retraite, santé, prévoyance et épargne, favorisent la sécurisation technique et juridique de vos prises de décision et facilitent la dynamisation commerciale de votre relation client. Ensemble, mieux servir vos clients !



Votre partenaire au quotidien.

Banque coopérative régionale fortement ancrée dans son territoire, la Banque Populaire du Sud est partenaire de multiples institutions locales.

Pour répondre au mieux à chaque besoin, elle innove constamment et propose des solutions adaptées à ses clients et sociétaires.

Attentives aux spécificités des professionnels, elle met en place les meilleures conditions pour les accompagner dans le cadre d'une « double relation ».



LANGUEDOC

Crédit agricole, une banque coopérative régionale de proximité partenaire de confiance de ses clients.

« Agir chaque jour dans l'intérêt de nos clients et de la société » c'est ainsi que nous exprimons notre utilité et notre proximité vis-à-vis de nos clients.

Une équipe dédiée pour développer à vos côtés des services à forte valeur ajoutée pour vos clients et votre cabinet.



Gan Assurances, filiale de Groupama, est une compagnie d'assurances et de distribution généraliste qui propose des contrats adaptés aux besoins des professionnels, des entreprises et des particuliers : auto, habitation, santé, prévoyance, épargne, banque, retraite, cyber risques, placements et garanties professionnelles...

Son offre est commercialisée par un réseau de 880 Agents généraux, professionnels indépendants répartis sur l'ensemble du territoire au service de plus de 1,5 million de clients.

HAYS

Recruiting experts worldwide

Hays, leader mondial du recrutement spécialisé, est expert du recrutement des professionnels qualifiés et compétents à travers le monde. Hays compte 10 400 salariés dans 266 bureaux à travers 33 pays et 20 divisions. Chaque année, Hays recrute près de 66 000 candidats et 235 000 intérimaires pour le compte de

milliers d'entreprises des secteurs privé et public, sur des postes en CDI, CDD, Travail Temporaire et Contracting.

En fort développement, Hays France & Luxembourg compte aujourd'hui plus de 650 salariés répartis au sein de 22 bureaux (Aix-en-Provence, Amiens, Biarritz, Bordeaux, Clermont-Ferrand, Dijon, Grenoble, La Rochelle, Lille, Lyon, Montpellier, Nancy, Nantes, Nice, Paris, Reims, Rennes, Rouen, Strasbourg, Toulouse, Tours et au Luxembourg) couvrant 25 spécialisations métiers et secteurs.



**L'économie régionale analysée et décryptée
par les experts-comptables**

> ecozoom.fr